

BIOFACH 2023

Aussteller/Exhibitor:
APEDA

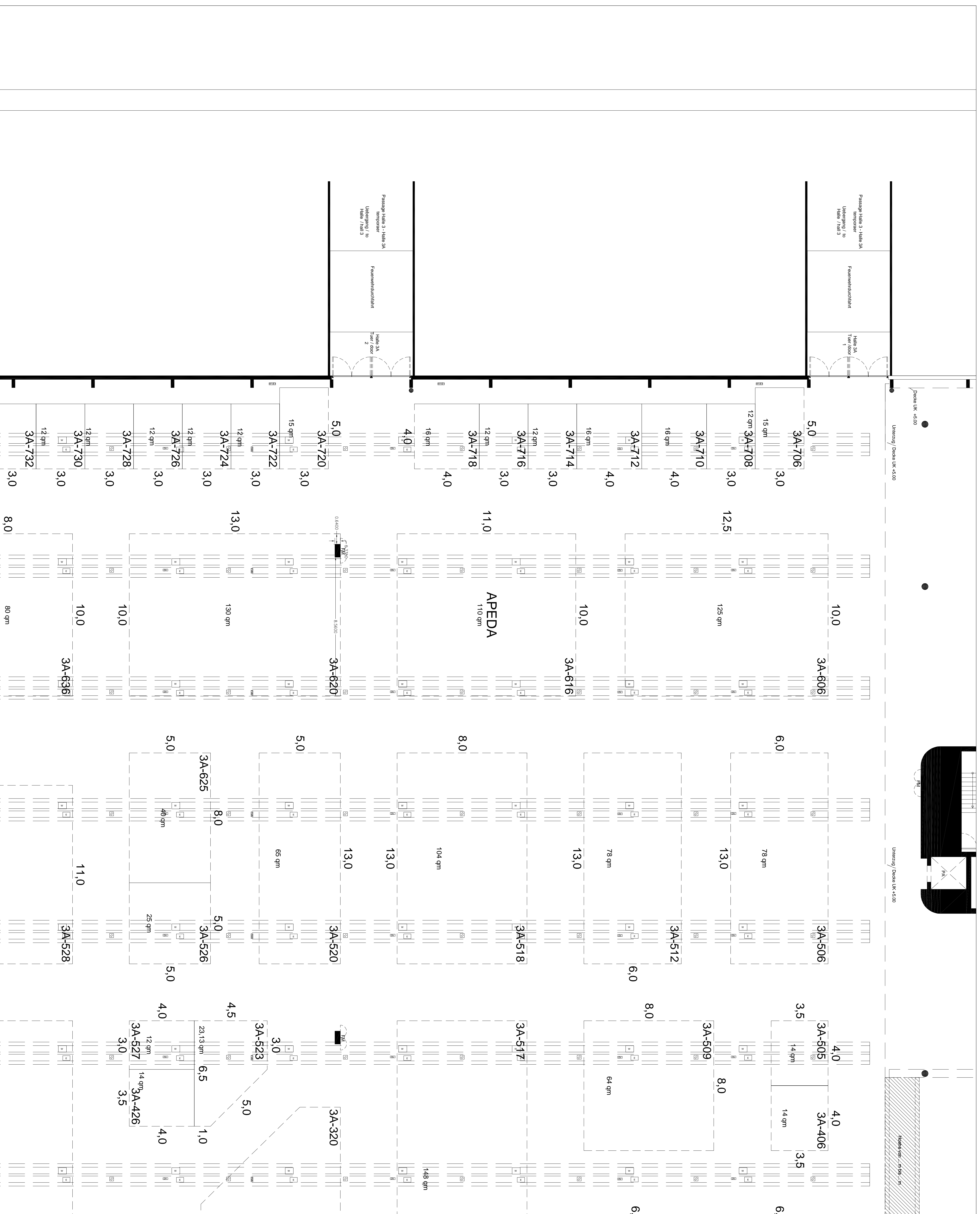
Regi-Nr.: **507440**
Halle/Hall: **3A**
Stand/Stand: **3A-616**

Breite/Front: **10 m**
Tiefe/Depth: **11 m**

Maßstab/Scale: **1:100**

Stand: **19.12.2022**
Änderungen vorbehalten
Subject to change.

NÜRNBERG MESSE



BIOFACH 2023

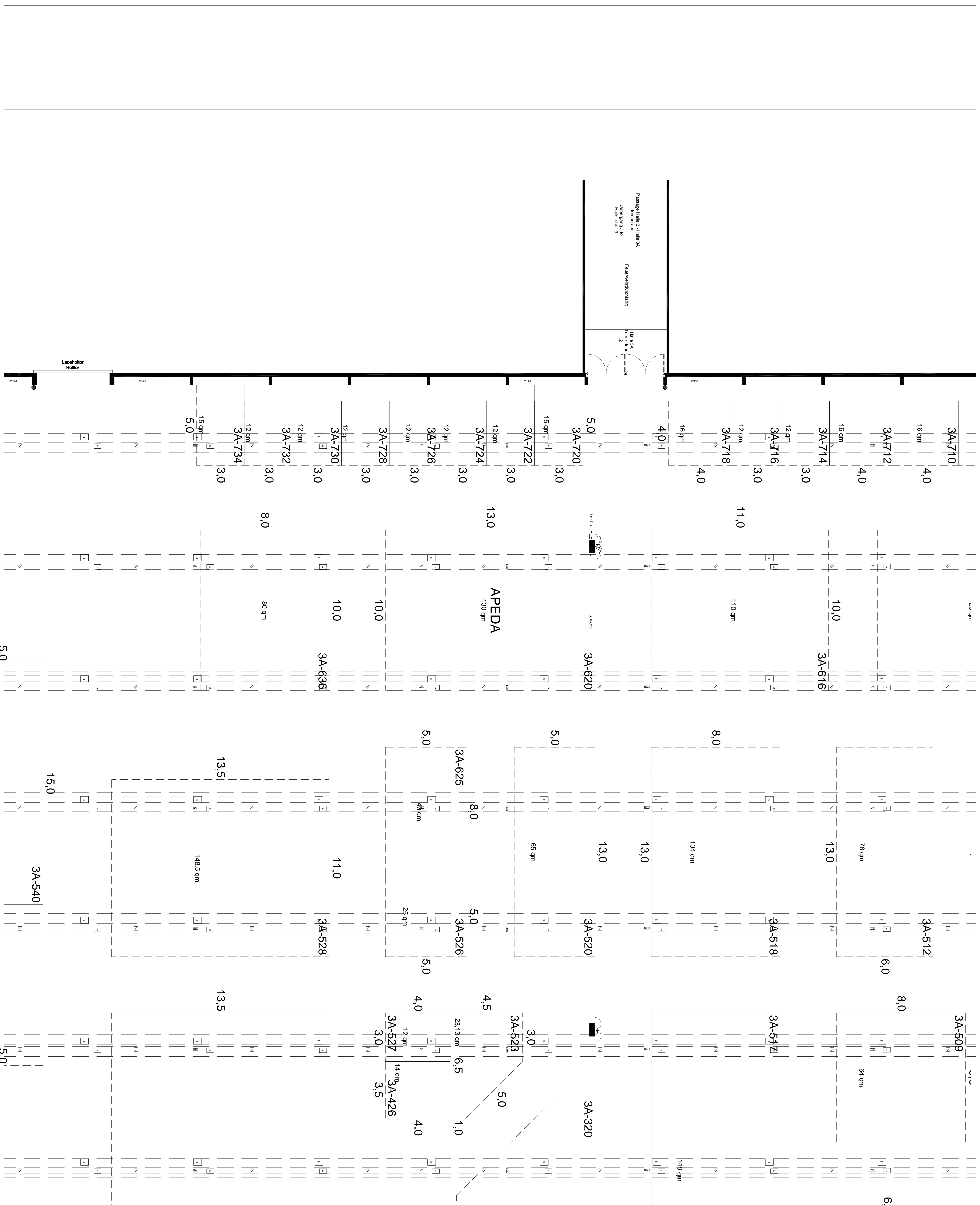
Aussteller/Exhibitor:
APEDA

Regi-Nr.: 507442
Halle/Hall: 3A
Stand/Stand: 3A-620

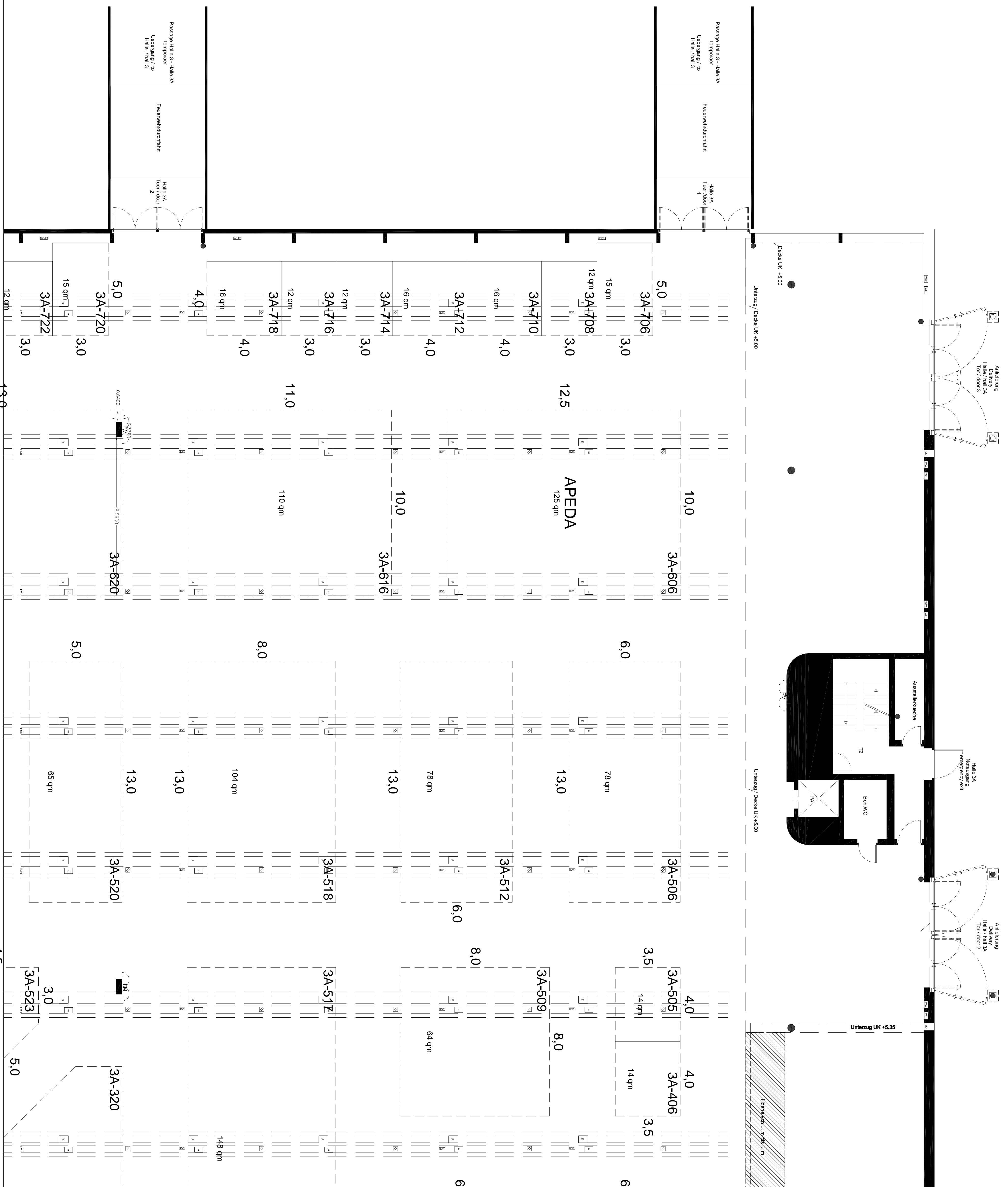
Breite/Front: 10 m
Tiefe/Depth: 13 m

Maßstab/Scale: 1:100

Stand: 19.12.2022
Änderungen vorbehalten
Subject to change.



passageway hall 4A



BIOFACH 2023

**Aussteller/Exhibitor:
APEDA**

Regi-Nr.: 497066
Halle/Hall: 3A
Stand/Stand: 3A-606

Breite/Front: 10 m
Tiefe/Depth: 12,5 m

Maßstab/Scale: 1:100

Stand: 19.12.2022
Änderungen vorbehalten
Subject to change.

